

STATIFLO

MÉLANGEUR STATIQUE EN LIGNE - S TYPE



PM
FLUIDES

FLUIDES

MÉLANGEUR STATIQUE

DIFFUSION D'AIR

MESURE ET ANALYSE

www.pmfluides.com

Standard Range of Statiflo Mixer

Gamme des mélangeurs statiques S-TYPE

Statiflo a une gamme de mélangeur statique standard tenue en stock : la S-Type.

Les mélangeur S-Type sont disponible du DN 25 au DN 100, soit en uPVC soit en Inox. Ils peuvent être livrés avec 3 ou 4 éléments de mélange, pour s'adapter aux besoins de mélange.

Chaque mélangeur S-Type est livré avec un piquage d'injection pour les produits chimiques dosés. Ce piquage est taraudé en DN 25 BSP.

Cette gamme de mélangeur statique est parfaite pour les applications de traitement des eaux en petit diamètre, comme la dilution de produit chimique, la coagulation, la désinfection ou le contrôle de pH.

Les informations techniques de chaque mélangeur S-Type sont décrites ci-après. Ces informations comprennent les dimensions, le design et les courbes de perte de charge.

Les mélangeurs S-Type sont tenus en stock par Statiflo dans son agence allemande.

Chaque mélangeur livré est accompagné de :

- Certificat de conformité
- Certificat matière, quand applicable
- Fiche technique

Standard Range of Statiflo Mixer

Données techniques : mélangeur statique S-TYPE Inox

Une gamme de mélangeur statique de haute qualité standardisée. Ces mélangeurs intègrent la technologie de Statiflo, leader Mondial dans les mélangeurs statiques.

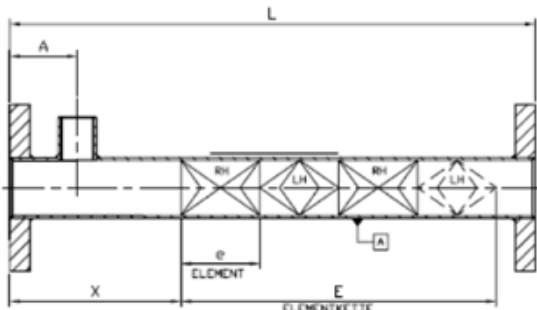
Acier Inoxydable WN 1.4571 - 316 Ti

Diamètre Nominal	DN 25		DN 50		DN 65	
Nombre d'éléments	3	4	3	4	3	4
Longueur totale L [mm]	210	250	445	520	480	550
Entrée/Injection A [mm]	40	40	90	90	90	90
Poids [kg]	3,6	3,8	7,8	8,3	9,8	10,3
Emballage [cm]	29 x 20 x 20		56 x 25 x 25		56x25x25	71x30x30

Diamètre Nominal	DN 80	DN 100
Nombre d'éléments	3	3
Longueur totale L [mm]	500	615
Entrée / injection A	90	90
Poids [kg]	11,8	15,6
Emballage [cm]	56 x 25 x 25	71 x 30 x 30

Caractéristiques valables pour tous les mélangeurs :

Point d'injection	DN25 BSP Taraudé
Bride Standard	DIN EN 1092-1/01/PN 10-16
Température de design [°C]	100
Pression de design [bar]	10/16



Notes :

- 1) Inclus certificat de conformité et certificat matière selon EN 10204-3.1
- 2) Mélangeurs décapés et passivés
- 3) Viscosité du flux principal et de l'additif doivent être entre 1 et 10 cP.
- 4) Ratio maximum entre le flux principal et le flux d'additif de 1:1000
- 5) Mélangeur étudié pour atteindre un CoV < 0.05 à une fois le diamètre après la sortie du mélangeur dans un flux turbulent
- 6) Débit minimum et maximum indiqué dans le tableau des pertes de charge.
- 7) Pour toutes autres applications, n'hésitez à nous contacter

Standard Range of Statiflo Mixer

Données techniques : mélangeur statique S-TYPE uPVC

Une gamme de mélangeur statique de haute qualité standardisée. Ces mélangeurs intègrent la technologie de Statiflo, leader Mondial dans les mélangeurs statiques.

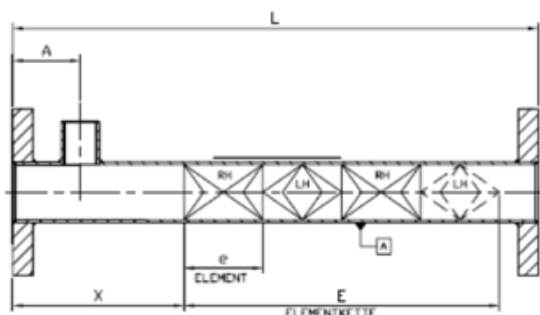
uPVC, Housing Class S5/SDR 21

Diamètre Nominal	DN 25		DN 50		DN 65	
Nombre d'éléments	3	4	3	4	3	4
Longueur totale L [mm]	240	285	380	460	480	560
Entrée/Injection A [mm]	70	70	100	100	100	100
Poids [kg]	1,9	2	3,4	3,5	4,3	4,5
Emballage [cm]	29 x 20 x 20		56 x 25 x 25		56x25x25	71x30x30

Diamètre Nominal	DN 80	DN 100
Nombre d'éléments	3	3
Longueur totale L [mm]	500	600
Entrée / injection A	100	100
Poids [kg]	7	9
Emballage [cm]	56 x 25 x 25	71 x 30 x 30

Caractéristiques valables pour tous les mélangeurs :

Point d'injection	DN25 BSP Taraudé
Bride Standard	Brides flottantes PN10
Température de design [°C]	40
Pression de design [bar]	10

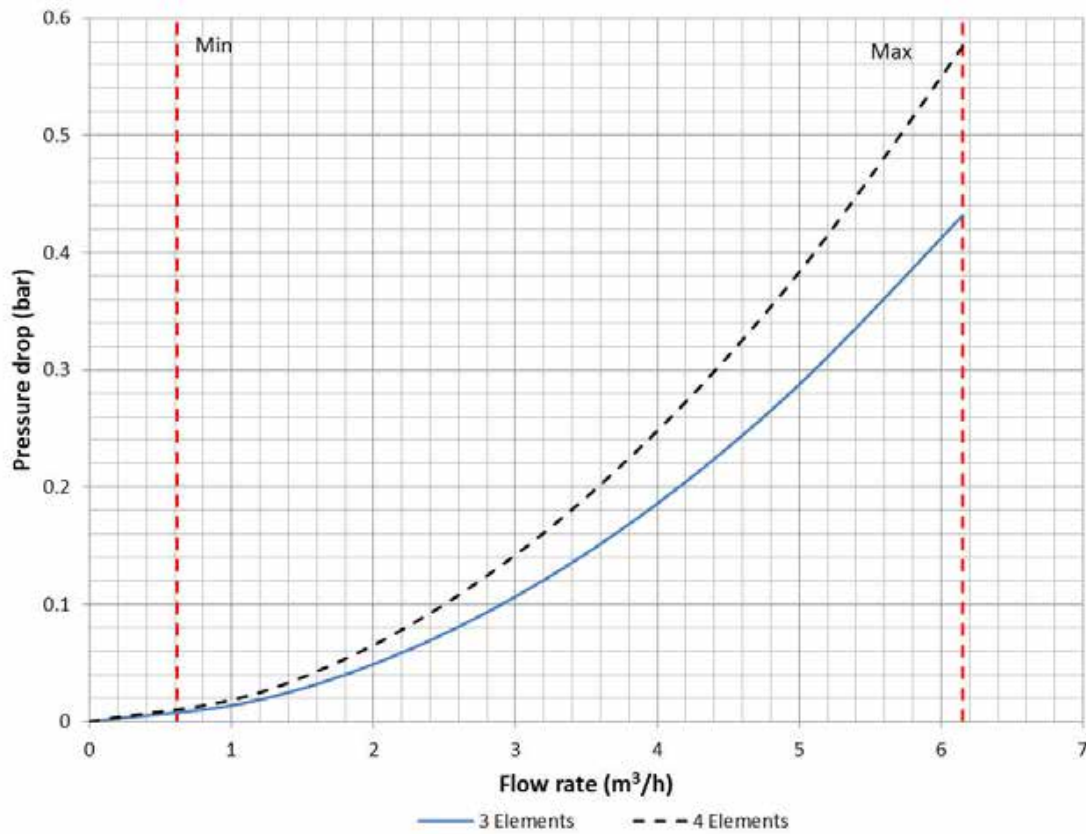


Notes :

- 1) Inclus certificat de conformité
- 2) Viscosité du flux principal et de l'additif doivent être entre 1 et 10 cP.
- 3) Ratio maximum entre le flux principal et le flux d'additif de 1:1000
- 4) Mélangeur étudié pour atteindre un CoV < 0.05 à une fois le diamètre après la sortie du mélangeur dans un flux turbulent
- 5) Débit minimum et maximum indiqué dans le tableau des pertes de charge. Pour toutes autres applications, n'hésitez à nous contacter

Standard Range of Statiflo Mixer

Perte de charge : mélangeur statique DN 25 S-Type

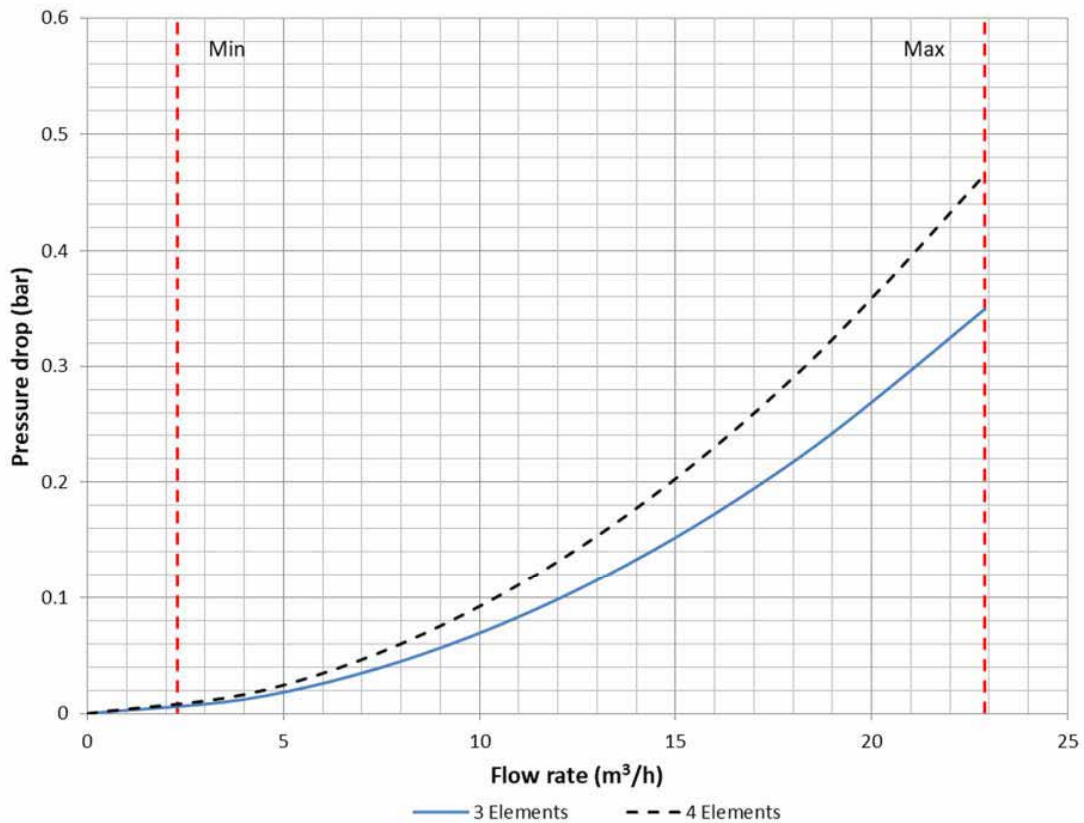


Perte de charge pour un fluide de densité 1.

Multiplier la perte de charge indiquée par la densité de votre fluide pour obtenir la perte de charge de votre application.

Standard Range of Statiflo Mixer

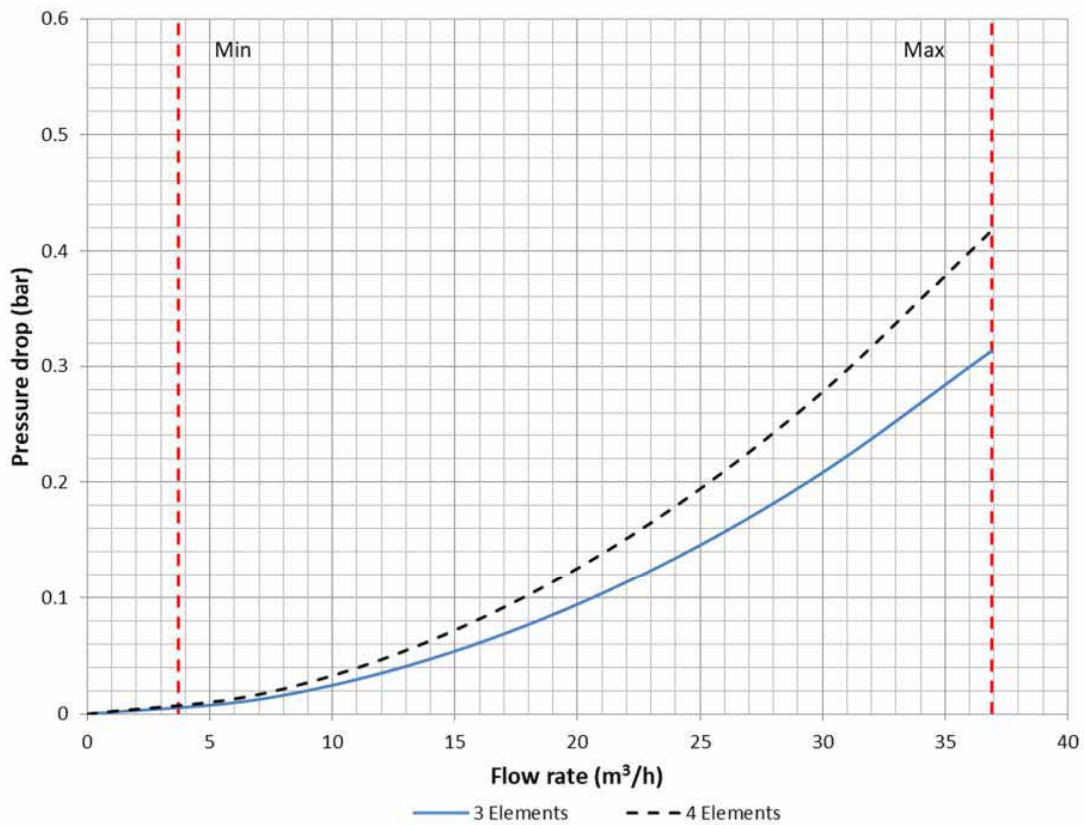
Perte de charge : mélangeur statique DN 50 S-Type



*Perte de charge pour un fluide de densité 1.
Multiplier la perte de charge indiquée par la densité de votre fluide pour obtenir la perte de charge de votre application.*

Standard Range of Statiflo Mixer

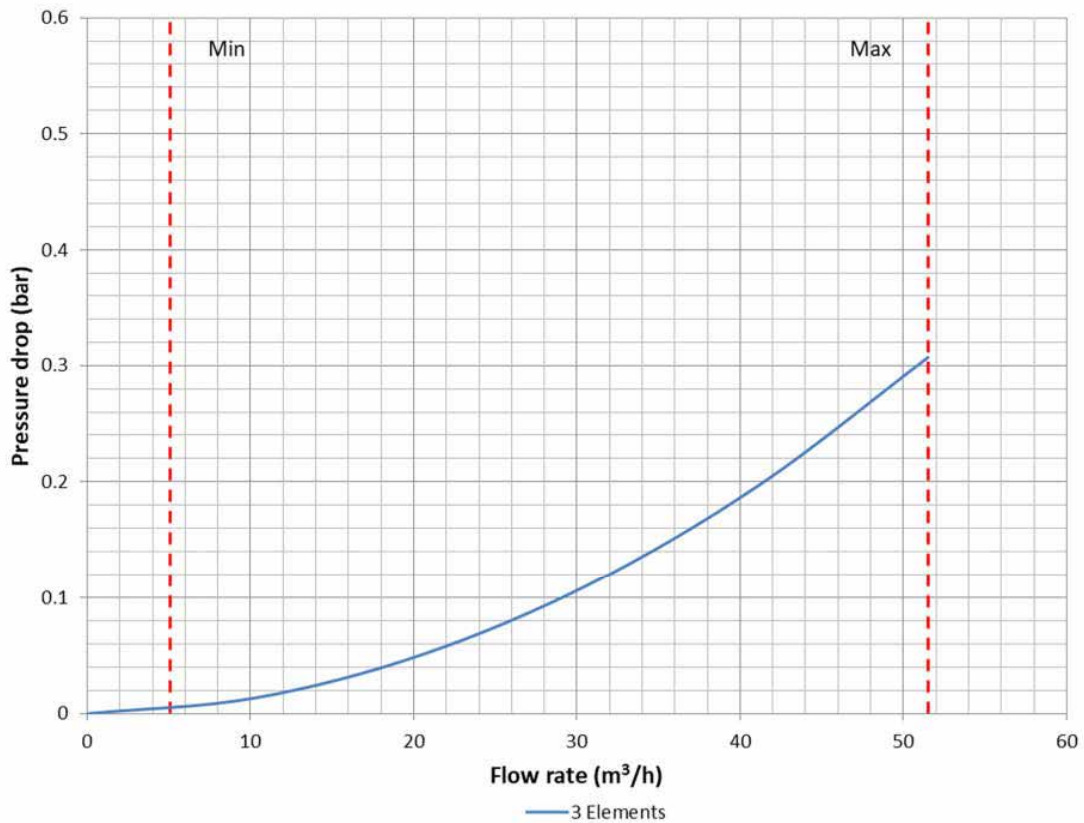
Perte de charge : mélangeur statique DN 65 S-Type



*Perte de charge pour un fluide de densité 1.
Multiplier la perte de charge indiquée par la densité de votre fluide pour obtenir la perte de charge de votre application.*

Standard Range of Statiflo Mixer

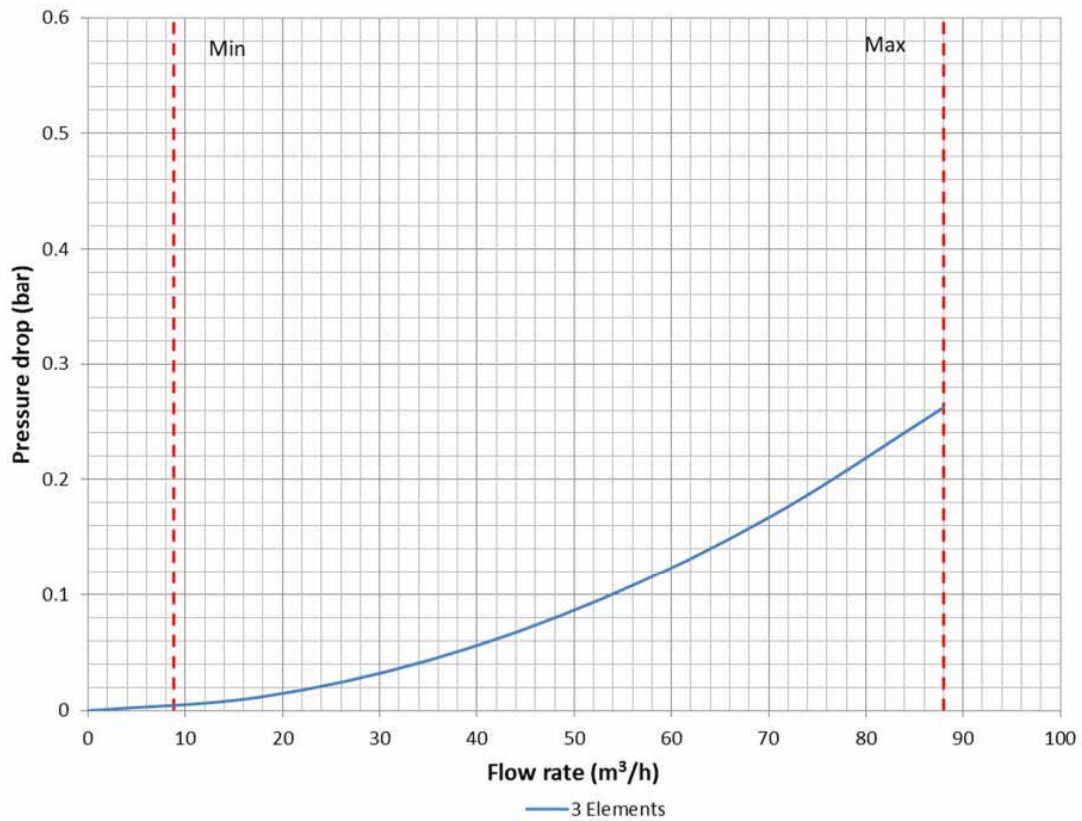
Perte de charge : mélangeur statique DN 80 S-Type



*Perte de charge pour un fluide de densité 1.
Multiplier la perte de charge indiquée par la densité de votre fluide pour obtenir la perte de charge de votre application.*

Standard Range of Statiflo Mixer

Perte de charge : mélangeur statique DN 100 S-Type



Perte de charge pour un fluide de densité 1.

Multiplier la perte de charge indiquée par la densité de votre fluide pour obtenir la perte de charge de votre application.



99, rue du Beuvron
ZAC des Aulnaies - 45160 Olivet
T. : +33 (0)2 38 63 24 64
contact@pmfluides.com

www.pmfluides.com